

Metodika prechodu a EURO

Časť 1.

Duálne zobrazovanie

Vypracoval: Ing. Michal Katrík

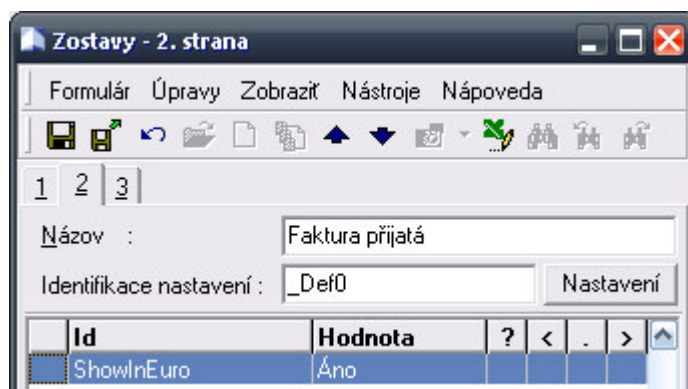
V Dubnici nad Váhom, 6. 5. 2008

Slovenskú Republiku čaká od 1.1.2009 zavedenie novej meny EURO. V súvislosti s tým ukladá § 18 zákona 659/2007 povinnosť duálneho zobrazovania. V júli 2008 rada EÚ stanoví konverzný kurz. Duálne zobrazovanie začína mesiac po určení konverzného kurzu a končí 1 rok po dni zavedenia eura. Vzťahuje sa na údaje uvedené pred zavedením konverzného kurzu v slovenských korunách a po dni zavedenia eura v eurách.

Duálne zobrazovanie bude povinne všade tam, kde je vzťah k občanovi vyjadrený v peniazoch, jedná sa hlavne o faktúry vydané, ponuky, výplatné pásky, výpisy z bankových účtov, dôchodkové a sociálne dávky, cenníky, cenovky, ponuky, pokladničných dokladoch atď. Duálne zobrazovanie je informatívne, preto nie je nevyhnutné, aby sa používalo v účtovných systémoch, stačí na tlačových zostavách.

Na faktúrach, zmluvách, platobných alebo výplatných dokladoch, na dokladoch vyhotovených registračnou pokladnicou, pokladničných potvrdenkách, na ďalších dokladoch o zaplatení alebo iných účtovných dokladoch podliehajú duálnemu oceňovaniu len celkové konečné sumy cien. Všade, kde sa vykonáva duálne zobrazenie, musí byť viditeľne prístupný aj konverzný kurz.

Pre každú firmu, organizáciu alebo spoločnosť je odporúčané vytvoriť pracovnú skupinu, ktorá bude zodpovedná za zavedenie eura. Vybrané štandardné zostavy informačného systému K2 sú už pripravené pre duálne zobrazovanie. Na týchto zostavách sa duálne zobrazovanie zapína nastavením parametra *ShowInEuro* na hodnotu "Áno" na 2. strane knihy zostáv (F9).

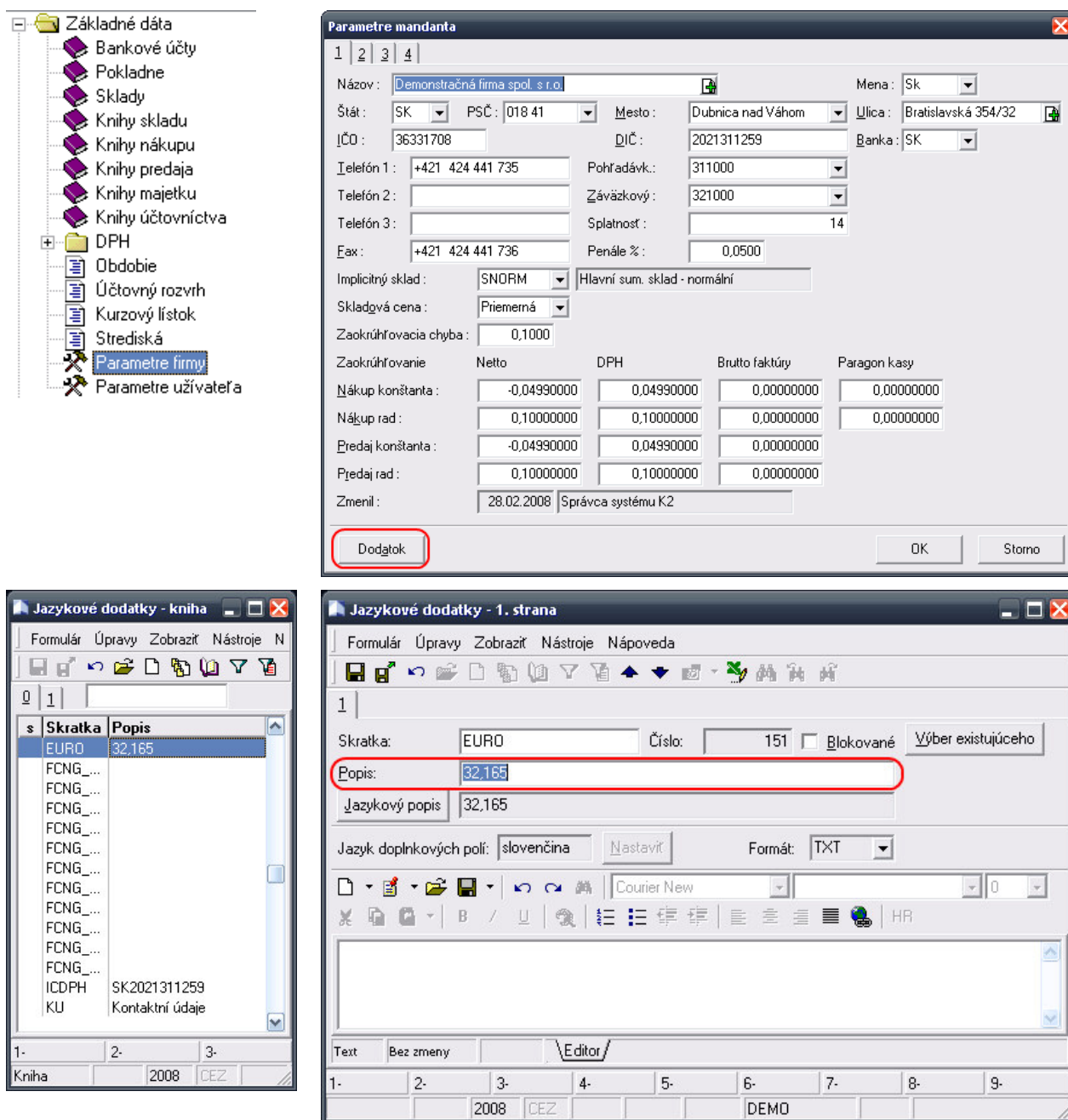


Obr. 1: Nastavenie parametra pre zapnutie duálneho zobrazovania

Netto	DPH	Brutto	
7 585,00	1 441,20	9 026,20	Sk
231,20	43,93	275,13	EUR
7 585,00	1 441,20	9 026,20	Sk
231,20	43,93	275,13	EUR

Obr. 2: Príklad duálneho zobrazovania na zostave Faktúra vydaná

Keďže konverzný kurz v čase úpravy zostáv nebol stanovený, je potrebné ho zadať v parametroch firmy v dodatkoch. Skratka dodatku musí byť EURO a samotný kurz sa zadáva do poľa Popis.



Obr. 3: Zadanie konverzného kurzu v parametroch firmy

Mnoho firiem však používa špeciálne na mieru upravené zostavy, z čoho plynie úloha pre každú spoločnosť informovať svojho projektového manažéra v priebehu mesiaca jún 2008, ktoré zostavy bude potrebné pripraviť pre duálne zobrazovanie. Je

potrebné zamerať sa hlavne na zostavy, s ktorými prichádzajú do styku koncoví zákazníci (faktúry, ponuky, cenníky ...)

Zavedenie eura v oblasti elektronických registračných pokladníc sa prejaví povinným duálnym zobrazením cien na dokladoch vyhotovených pokladnicou. Duálne sa na bločkoch z pokladnice bude zobrazovať len celková cena. Duálne zobrazovanie cien jednotlivých položiek je ponechané na dobrovoľnosti. IS K2 zabezpečí u svojich zákazníkov prevádzku na fiskálnych moduloch typu EasPos a FM3000. Servisný pracovník vykoná upgrade obslužných programov na všetkých fiskálnych moduloch a prípadne zaškolí užívateľov v dostatočnom časovom predstihu pred povinným duálnym zobrazením cien v oblasti elektronických registračných pokladníc.