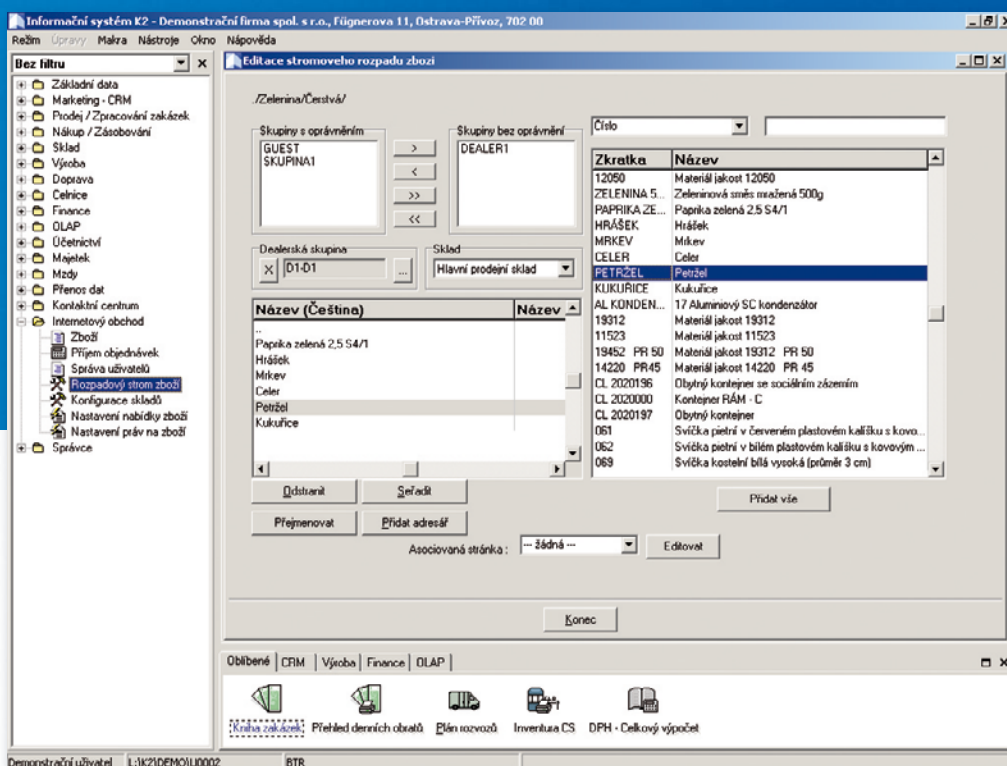


Poskytněte svým klientům možnost on-line a non-stop nakupovat a sledovat průběh obchodního případu!

FUNKCE

- > Automatické generování e-mailů
- > Automatický příjem objednávek
- > Bezpečná identifikace uživatelů
- > Definice rozpadových stromů zboží přímo v IS K2
- > Libovolná možnost přizpůsobení grafického vzhledu
- > Možnost kryptování komunikace
- > Možnost přímého generování zakázek z Internetu
- > Možnost rozpracované objednávky
- > Možnost vazby na externí databáze
- > Možnost vícejazyčného nastavení
- > Nastavení dealerské kategorie pro podstrom
- > Nastavení konkrétních skladů pro podstrom
- > Objednání zboží pomocí internetového prohlížeče
- > Off-line varianta
- > On-line varianta
- > Prezentace zboží z IS K2 na Internetu
- > Prohlížení podřízených dokladů v IS K2
- > Prohlížení zakázek v IS K2
- > Projekce vybrané části databáze zboží do Internetu



Informace o aktuálním stavu objednávky

Zákazník sleduje průběh vyřizování objednávky ihned od potvrzení přijetí poptávky. Kromě vlastní objednávky vidí, v jaké fázi se nacházejí jednotlivé realizační doklady vytvořené obchodníkem, ať již se jedná o potvrzení objednávky, rezervaci, výdejku, dodací list či fakturu. Tyto doklady zákazníka informují jednak o průběhu jeho objednávky a rovněž poskytují informace finančního charakteru a o dodacích lhůtách. Zákazník může ze svého počítače navíc sledovat i pohyb zboží směrem k němu díky vazbě internetového rozhraní IS K2 na servery spedičních společností.

Rychlost a jednoduchost

Internetový obchod umožňuje okamžitou registraci objednávek zákazníkem a zároveň poskytování informací z IS K2 v reálném čase. Systém tak nabízí on-line kontrolu nad průběhem zakázky ze strany zákazníka a jejich automatické zpracování na straně obchodníka. K realizaci požadavků byl použit komfortní zakázkový systém IS K2. Cenová politika pro jednotlivé zákazníky je řízena přímo z IS K2. Obchodník na straně dodavatele přiděluje nakupujícímu současně s přístupovými právy i rozsah dostupných údajů.

Bezpečnost

Zvláštní důraz je věnován technologii ochrany informačního systému firmy proti možnosti přístupu přes internetové rozhraní. Přístupová databáze je plně konfigurovatelná z IS K2. Konfigurovatelnost je propracována až na úroveň vzhledu prostředí jednotlivých koncových uživatelů včetně precizního nastavení jejich přístupových práv. Přestože je realizován systém dotaz-odpověď a data jsou na Internetu zobrazována shodným způsobem jako u uživatelů IS K2 na lokální síti, nejedná se o přímý přístup k vlastnímu databázovému stroji. Komunikační databáze je přístupná přes webové rozhraní sloužící jako zdroj dat pro tvorbu požadavků a je vytvářena projekcí (stanoveného rozsahu) dat databázového stroje.

Automatická odpověď

Modul Internetový obchod podporuje efektivní zpracování anonymních i neanonymních požadavků z Internetu a tím rozšiřuje škálu využití IS K2. Příchozí poptávky jsou automaticky řazeny do fronty, ze které obchodník přijímá jednotlivé objednávky k jejich vyřízení. Tím je zabezpečena odezva směrem k objednávacímu zákazníkovi, ale i možnost neakceptovatelné obchody nevyřizovat. Obchodníkům modul přináší možnost registrace nových odběratelů prostřednictvím www rozhraní, on-line pohled na karty zboží zachovávající nastavení dealerských cen v IS K2, stejně jako přehled objednávek a dokladů k nim vystavených.



FUNKCE

- > Přiřazení a zobrazování katalogových informací o zboží
- > Přiřazení oprávnění pro jednotlivé stromy
- > Rozšiřitelnost na libovolnou agendu v IS K2
- > Samostatný systém přístupových práv přímo v IS K2
- > Samostatný systém uživatelských skupin
- > Sledování salda
- > Sledování stavu internetové objednávky
- > Tisk dokladů z Internetu
- > Vazba na systém dealerských cen IS K2
- > Volitelné zobrazení stavů skladů
- > Vyhledávání v databázi zboží
- > Zobrazení libovolné HTML informace

Elektronický katalog

Vhodnou projekcí databáze zboží do Internetu je možné rozšíření o funkci elektronického katalogu. Zobrazení cen plně respektuje cenotvorbu zavedenou v IS K2. Také stavy skladových zásob lze zobrazovat v závislosti na přidělených právech zákazníka nebo definované skupiny zákazníků či uživatelů. Jednotlivé listy katalogu jsou uživatelsky definované šablony, do kterých jsou automaticky doplňovány údaje z různých zdrojů - knihy zboží nebo speciální databáze, kterou je možné přímo v IS K2 udržovat. Není tedy nutné mít pro každé zboží zvláštní stránku s údaji, ale stačí jen připojit šablonu a potřebná data jsou automaticky doplněna.

Otevřenost systému

Prostřednictvím internetového rozhraní lze zobrazit libovolné informace z databází IS K2 do www prohlížeče a libovolné informace naopak do databází IS K2 sbírat. Díky otevřenosti systému je možné napojení na externí informační systémy třetích stran, což umožňuje sledování zakázky od okamžiku jejího vzniku, až do doručení kurýrní službou k zákazníkovi. Zakázka poskytuje informaci o průběhu doručení prostřednictvím www rozhraní svého informačního systému.

Optimalizace výkonu

Výkon internetového rozhraní je umocněn možností paralelního zpracování požadavků, čímž se významně zvyšuje výkon zejména na víceprocesorových serverech. Zpracování požadavků z Internetu je zabezpečeno zpracováním dat nezávislým na transakčním systému samotného IS, což přispívá ke zvýšení výkonu z pohledu www klienta.

Zákaznické úpravy

Otevřenost celého systému umožňuje doplnění o prakticky libovolný modul pro sběr či zobrazování informací z IS K2. Takovéto moduly nejčastěji vznikají jako zákaznické programové celky. Příkladem může být sběr marketingových informací nebo zobrazení průběhu výroby objednaného výrobku. Systém je doplněn o možnost komunikace s poštovním serverem. Díky této vlastnosti může internetový obchod generovat automaticky e-mail v závislosti na téměř libovolné události.

Rozpadový strom

Může být vytvářen ručně nebo jej lze automaticky generovat na základě dat z IS K2, tabulky z MS Excel apod. Ke každému uzlu stromu je možné přiřadit skupiny uživatelů, které ho mohou vidět, nebo sklady, ze kterých má být zobrazována dispozice a dealerská skupina, jejíž ceny v daném uzlu nahradí původní údaje (použití například pro výprodeje). Dále lze nastavit např. algoritmy získání ceny nebo skladové dispozice.

Statistiky a marketingové informace

Na základě konfigurace je možné ukládat statistiku návštěv internetového obchodu či statistiku jednotlivých zobrazených stránek. Ke stránkám jsou ukládány i speciální údaje, například ke katalogovým listům je ukládáno číslo zboží, jehož katalogový list byl zobrazen. Je tedy možné sledovat, které zboží zákazníci nejvíce zajímá, jaké doklady si kdo zobrazil atd.

Způsob provozu

Internetový obchod je možné implementovat a provozovat jak v on-line tak i off-line režimu.