



Co najdeme ve standardu
Mgr. Boris Gruntorád, 24. 5. 2008

Co najdete ve standardu

- Instalace
- Dokumentace
- Sestavy
- Skripty
- Nastavení
- Zdroj informací

Informační systém K2



software | hardware | outsourcing

Instalace

- MS SQL 2005 Express Edition
 - ORACLE database 10g Express Edition, client
 - Informační systém K2
 - Crystal Runtime 8.5
 - Acrobat Reader
 - PDF Creator
 - Font
-
- Dokumentace



- ▶ instalace MSDE SQL (instalován jiný)
- ▶ instalace Oracle Express Edition
- ▶ instalace Informačního systému K2 verze (stávající verze nenainstalován)
- ▶ instalace licence K2
- ▶ instalace Crystal runtime (nainstalován OK)
- ▶ instalace fontu (nainstalován OK)
- ▶ instalace Acrobat readeru
- ▶ instalace PDF Creator
- ▶ instalace Oracle client

◀ zpět ✗ konec

MS SQL 2005 Express Edition

- Podpora 1 procesoru
- Využije pouze 1 GB RAM
- Velikost databáze maximálně 4 GB

Microsoft

ORACLE database 10g Express Edition

- Podpora 1 procesoru
- Využije pouze 1 GB RAM
- Velikost databáze maximálně 4 GB

- Možnost přechodu na vyšší verzi DB bez úprav K2

ORACLE

Co najdete ve standardu

- Instalace
- **Dokumentace**
- Sestavy
- Skripty
- Nastavení
- Zdroj informací

Informační systém K2



software | hardware | outsourcing

Dokumentace

- K2 začínáme
- Uživatelská příručka
- Návoděda
- Metodická příručka
- Katalog standardních sestav
- Katalog standardních skriptů
- Technická příručka



K2_MAIN_129.pdf



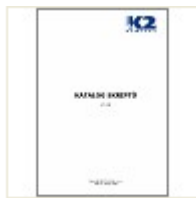
METODIKY_129.pdf



Zaciname_v_IS_K2.pdf

























Katalog sestav_129.pdf



Katalog skriptů_129.pdf



Technicka_prirucka.pdf

-  K2_MAIN_129.pdf
-  K2_novinky.pdf
-  K2POS_Uzivatelaska_prirucka_01_23.pdf
-  Katalog sestav_129.pdf
-  Katalog skriptů_129.pdf
-  Metodika_Dovoz zbozi bez celnice_1.pdf
-  Metodika_EDI_1.pdf
-  Metodika_Inventury_2.pdf
-  Metodika_Odvadeni_vyroby.pdf
-  Metodika_Opravy_dokladu.pdf
-  Metodika_Rozpousteni_VN.pdf
-  Metodika_Skonto.pdf
-  Metodika_Vytvoreni algoritmu zpracovani transakci_1.pdf
-  Metodika_Zadanka na material.pdf
-  Metodika_Zalohy.pdf
-  METODIKY_129.pdf
-  Novinky_AM.pdf
-  OLAP_uzivatelska_prirucka.pdf
-  OLAP_zmeny_verzi.pdf
-  Technicka_prirucka.pdf
-  Vyrobní_kalendare.pdf
-  Zaciname_v_IS_K2.pdf

Co najdete ve standardu

- Instalace
- Dokumentace
- **Sestavy**
- Skripty
- Nastavení
- Zdroj informací

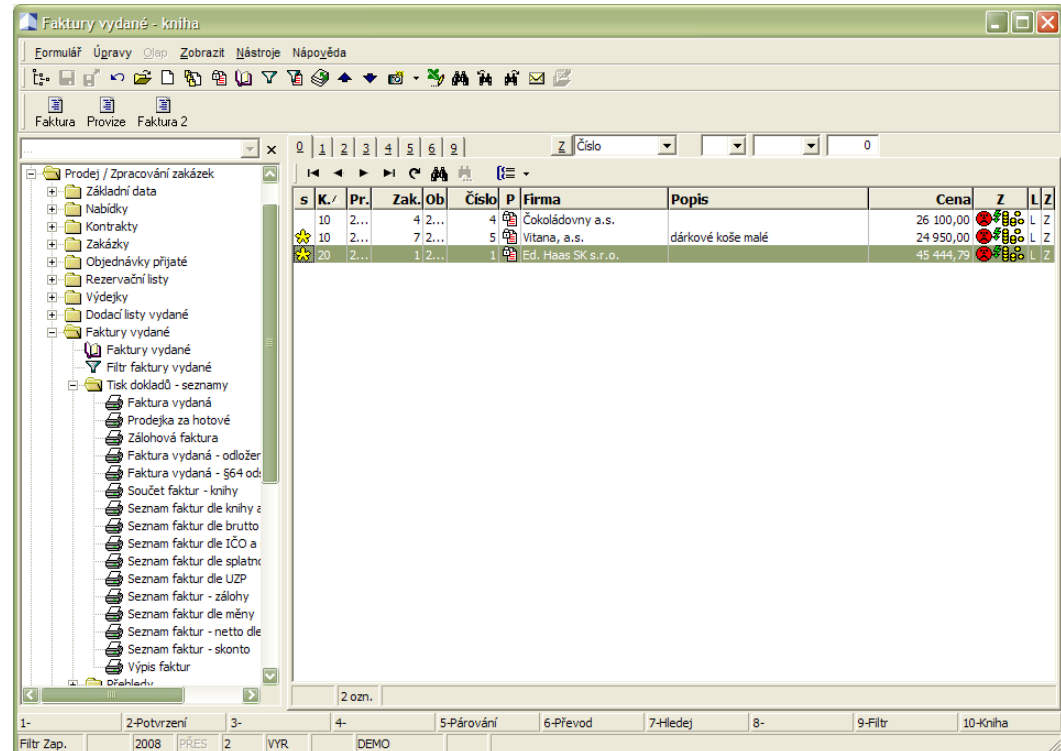
Informační systém K2



software | hardware | consulting

Co vidím tisknu

- Jeden záznam
- Filtr
- Označených více záznamů
- Vše



Sestavy

- Více než 570 sestav
- Parametry sestav
- Co vidím tisknu
- **Zařazení sestav**
- Možnost exportů a emailů
- Dědičnost AM sestav

Informační systém K2

D MO
Demonstrační firma s.r.o.
Pugárová 11
Čestřova - Přibos
Tel.: 595 124 111, Fax: 595 124 567

K2
atmitec

Faktura
1002000013

Demstrační firma s.r.o.
Pugárová 11
100 00 Čestřova - Přibos

AS Group
Husova 2356
641 00 Brno-Žabotín

Telefon: +420 595 124 111
Fax: +420 595 124 567
E-mail: dem@dm.cz
Právní zástupce:
Banka, a.s. obchodní banka - Cetava
Účetní číslo: 112307910300
SWIFT:
IBAN:

112307910300

Odělník: AS GROUP
AS Group
Husova 2356
641 00 Brno-Žabotín

Faktura: 10/2006/13
Datum ÚČ: 12.2.2004
Základní cena: 32,10 Kč
24 dní: 12,22 Kč
Základ: 10,200 Kč

Začít	Hodnota	Netto	Dat. %	Netto	DPH	Brutto
*001 HELIX OFŠKOLA 1000	1,000 Kč	32,10	22	32,10	7,26	40,36 Kč
Cholera Hra ofšková 1000	22,12 %	Kategorie: 22,12		22,12		
Základní cena DPH 22%			22	32,00	7,20	40,30 Kč
Celkem s DPH 22				32,00	7,20	40,30 Kč
Počet položek: 1						
Celková hodnota: 1,000						

Datum vystavení: 12.2.2004
Platební podmínky: 45,00 Kč do 14 dnů (27.2.2004).

Způsob platby: Hotově Kč
Variabilní symbol: 10020000013
Tento symbol je určen pro účel
Konstantní symbol: -
Datum dobavy: -
Způsob dobavy: -
Tento doklad je zárukou datovým záznamem

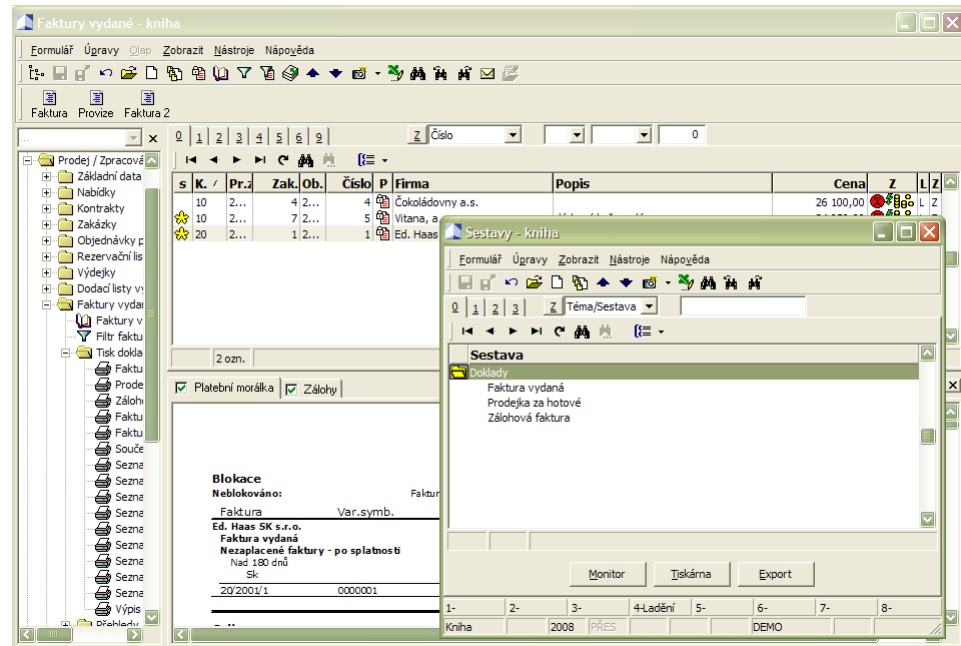
Banka: ČS obchodní banka - Cetava
Účetní číslo banky: 112307910300
SWIFT: -
IBAN: -

Datum: 29.4.2006 Datum: -
Vytvářel: Správce K2 atmitec Převzal: -
Strana: 1/1

10: 57545757 | IČ: 0257945757 | aplikace je zápisné u Kojalého soudu v Čestřově, oddíl 8, vložka 5530

Zařazení sestav

- Stromové menu
- Nástrojový panel
- Podokno náhledů
- Pracovní plocha
- F9



Sestavy

- Více než 570 sestav
- Parametry sestav
- Co vidím tisknu
- Zařazení sestav
- Možnost exportů a emailů
- Dědičnost AM sestav

Informační systém K2

D MO
Demonstrační firma s.r.o.
Pugárová 11
Opatovice u Přibruče
Tel.: 596 124 111, Fax: 596 124 567

K2
atmitec

Faktura
1002000013

Demstrační firma s.r.o.
Pugárová 11
500 00 Opatovice u Přibruče

AS Group
Husova 2326
641 00 Brno-Zebrák

Telefon: +420 596124111
Fax: +420 596124567
E-mail: dem@dm.cz
Právní zástupce:
Banka, a.s. obchodní banka - Opatovice
Účetní číslo: 112307910300
IČ: 07045757
DIČ: CZ07045757

Číslo účtu: 112307910300
IBAN: CZ07045757

Oděvatel: AS GROUP
AS Group
Husova 2326
641 00 Brno-Zebrák

Faktura: 10/2006/13
Datum účtu: 12.2.2004
Základní cena: 32,10 Kč
Váha objektiv: 12,12 Kč
24 obj: 32,10 Kč
Safar: 10,200 Kč
Základ: 10,200 Kč

Značka	Hodnota	Netto	DPH %	Netto	DPH	Brutto
0001 HELIX OFSÍKOVÁ 1000	1,000 Kč	32,10	22	32,10	7,26	40,36 Kč
0002 HELIX OFSÍKOVÁ 1000	1,000 Kč	32,10	22	32,10	7,26	40,36 Kč
Základní cena	32,10 Kč	32,10		32,10	7,26	40,36 Kč
Základní cena DPH 22%			22	32,10	7,26	40,36 Kč
Celkem v článcích				32,10	7,26	40,36 Kč
Celkem v článcích				32,10	7,26	40,36 Kč
Přísloží				0,70		0,70 Kč
Celková částka				32,80	7,26	40,06 Kč

Datum vystavení: 12.2.2004
Platební podmínky: 45,00 Kč do 14. dne (27.2.2004).

Způsob platby: Hotově Kč
Variabilní symbol: 100200000013
Tento symbol slouží pro identifikaci účtu.
Konstantní symbol: -
Datum splatnosti: -
Způsob splatnosti: -
Tento doklad je zárukou datovým záznamem.

Banka: ČS obchodní banka - Opatovice
Účetní číslo banky: 112307910300
IBAN: CZ07045757

Datum: 29.4.2006 Datum: 29.4.2006
Vytvářel: Správce K2 atmitec Převzal: Strana: 1/1

IČ: 07045757 | DIČ: CZ07045757 | aplikován je sazba u Kojalůho soudu v Opatovicích, oddělení, vložka 5530

Co najdete ve standardu

- Instalace
- Dokumentace
- Sestavy
- **Skripty**
- Nastavení
- Zdroj informací

Informační systém K2



software | hardware | outsourcing

Skripty

- Více než 700 skriptů
- Parametry skriptů
- Zařazení skriptů
- 84 příkladů
- Vlastní interpreter jazyka, Objektový přístup, přístupny všechny objekty K2
- Registrované funkce
- Objednávání zboží, historie zboží, manažerské vyhodnocení, EDI komunikace, odvádění výroby, zálohy, zápočty, provize, skonto, konverze zboží, zákazníků, salda, ...

Historie zboží - Perník hotový odleženy

Formulář Úpravy Zobrazit Nástroje Nápožěda

Perioda od: Leden/2005
 Datum od: 0.00.0000
Perioda do: Leden/2008
 Datum do: 0.00.0000
Typ plánu:
 Zákazník:
 Vše

Prodej
 NAB
 KP
 KP+ZA
 ZAK
 FAV
 VYD
 ZA-ST
 Vše

Nákup
 POP
 KN
 KN+OB
 OBV
 FAP
 PRI
 OBV-ST

Výroba
 Pu
 Pe

Seřídění
 Neříděno
 Dat. vytv. ZAK/OBV
 Dat. vytv. faktury
 Dat. vytv. PRI/VYD

Kontakty
 Vše
 Ano
 Ne

Dobropisy
 Vše
 Ano
 Ne

Do	KT	Datum	Zkratka	Zákazník	Množství	Alt	Cena / Jedn.	Cena celkem	Skladová cena	Skł. cena celkem	F	S	D
P		31.03.2006	TESCO OS	Tesco Ostrava	50,000	ks	45 146,23	2 500 000,00	45 146,23	2 257 311,53			

OK Storno

Kód zakázky: 03/2006

Doklad	Datum	Cena brutto		Zaúčtováno
Zakázka:	10/2006/2	31.3.2006	2 975 000,00 Kč	R
Faktura				Zaplaceno
Výdejka				Dodáno
				Uzavřeno

Množství celkem: 50,000 ks P.
Suma skladových cen: 2 257 311,53 Kč
Suma netto cen: 2 500 000,00 Kč
Suma brutto cen: 2 975 000,00 Kč
Zisk: 242 688,47 Kč Marže: 10,75 %

Co najdete ve standardu

- Instalace
- Dokumentace
- Sestavy
- Skripty
- **Nastavení**
- Zdroj informací

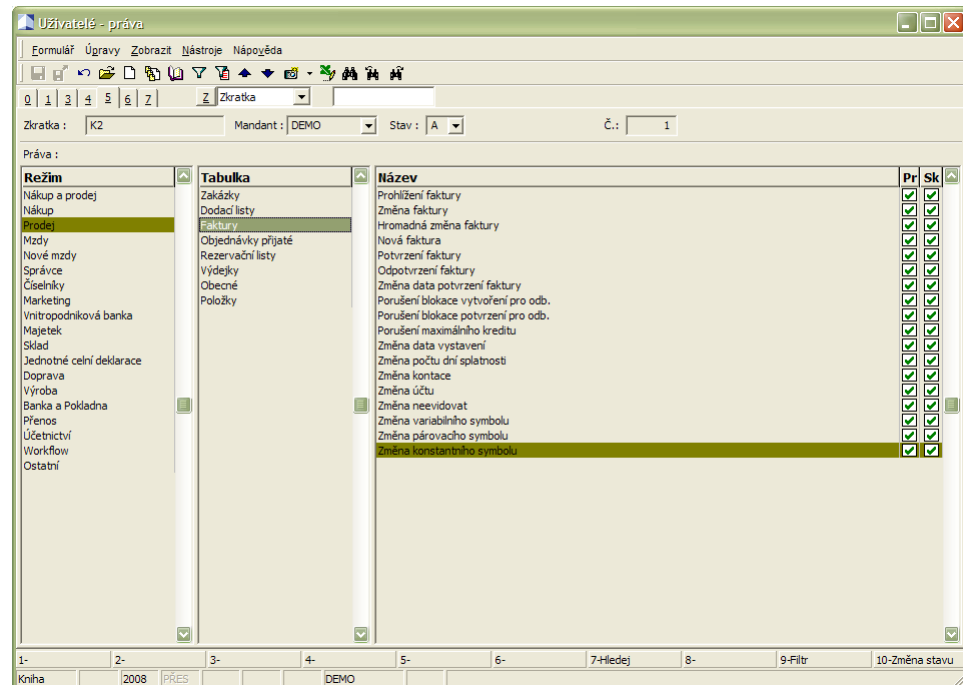
Informační systém K2



software | hardware | consulting

Nastavení

- Práva
- Skupiny
- Sloupce
- Složky
- Doplnková pole
- Rozšíření souborových modulů
- Editace formulářů



Co najdete ve standardu

- Instalace
- Dokumentace
- Sestavy
- Skripty
- Nastavení
- **Zdroj informací**

Informační systém K2



software | hardware | consulting

Zdroje informací

- Uživatelská příručka
- K2 začínáme
- Metodická příručka
- Infoservis

Infoservis

- Diskuzní fórum
- Odborné fórum
- Novinky K2
- Hlášení Chyby
- Zákaznická podpora
- Ke stažení

